



Assemblée Générale

De l'Association de l'Eau pour le Sahel

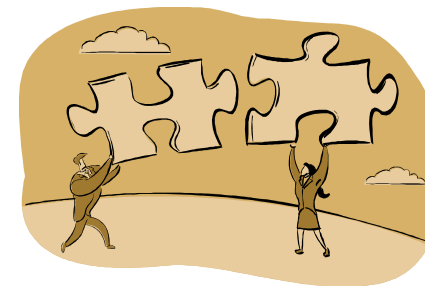
19 juin 2013

Message de Joseph d'AUZAY

« Merci beaucoup pour votre invitation à laquelle je ne peux malheureusement pas répondre car je serai en déplacement à Bordeaux. Je vous souhaite une très bonne assemblée générale et vous assure de mon soutien »

Ordre du jour

- Assemblée générale ordinaire
- Rapport d'activité et rapport financier
- La parole aux antennes d'EPS en région
- Votes des rapports et renouvellement du conseil d'administration
- Prochains évènements
- La parole à Eau Vive



➤ Buffet





AGO Rapport d'activité 2012

Nos travaux et réflexions 2012 ont plus particulièrement porté sur les différentes axes permettant:

- de développer la notoriété de l'association dans le Groupe Crédit Agricole
- de communiquer plus largement sur l'effet multiplicateur des dons dans un contexte fiscal encore favorable aux associations reconnues d'utilité publique

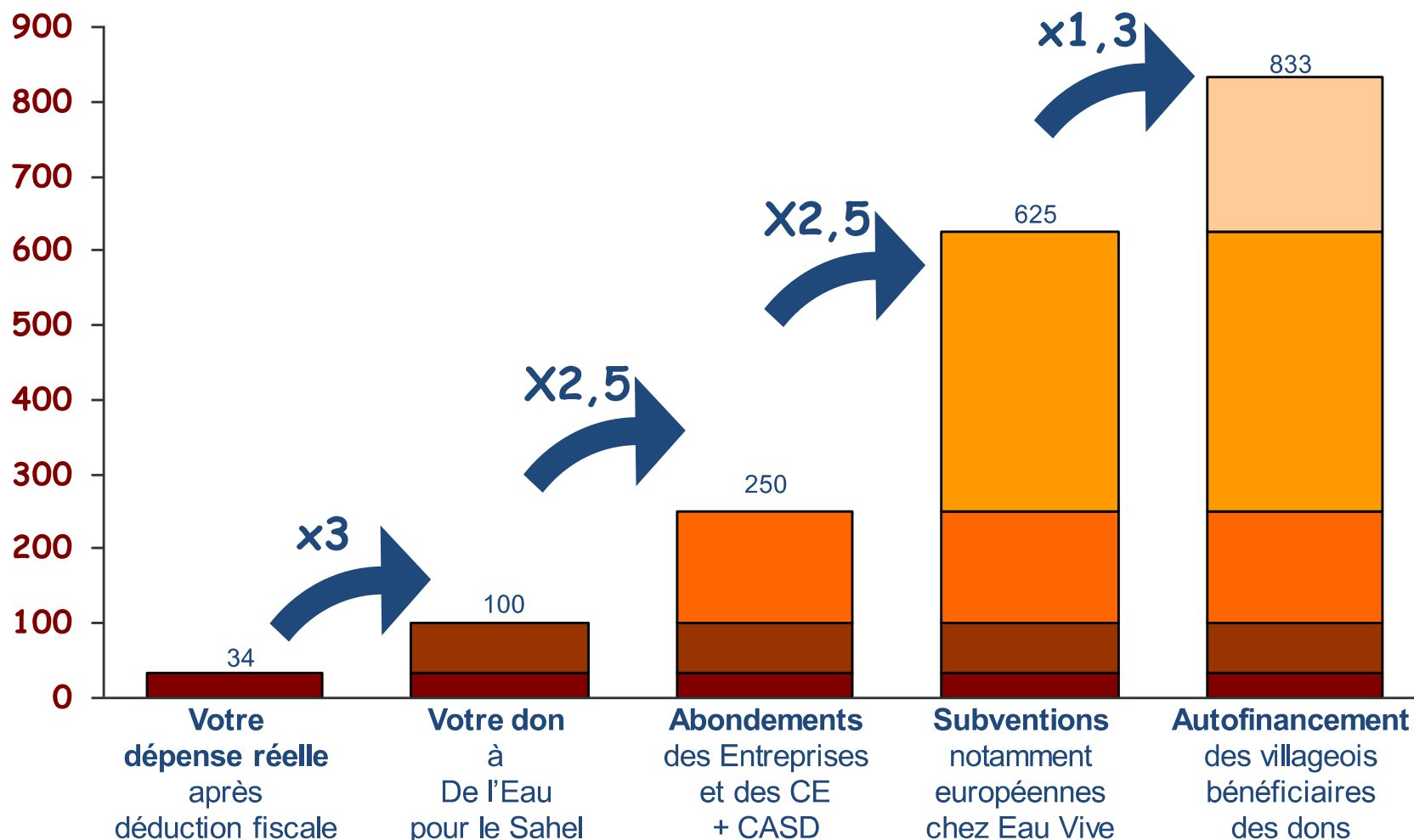
Dans un contexte géopolitique de plus en plus difficile et l'impossibilité de concrétiser des missions au Sahel, nous nous sommes particulièrement investis dans des actions de proximité et de communication en direction des salariés du groupe et des comités d'entreprise





Effet multiplicateur des dons

Une dépense réelle de 34€ produit une somme utilisable d'environ 800€



Déduction fiscale : 66% du montant des dons versés à De l'Eau pour le Sahel en 2012 sont déductibles de vos impôts, dans la limite de 20% de votre revenu imposable. Ainsi, lorsque vous effectuez un don de 300 euros, votre dépense réelle après réduction d'impôts est de 102 euros.

Montants illustratifs approximatifs observés lors des derniers exercices.

Les montants d'abondements et de subventions dépendent des dons reçus, cependant l'effet multiplicateur peut varier d'une année à l'autre.



Nos Actions 2012/2013



Stands et manifestations

Randonnées dans Paris le 5 juin - Au pavillon de l'eau à Paris le 17 novembre

Présentation du film la Soif du Monde de Yan Arthus Bertrand (prêt de Good Planète) sur site Amundi et Montrouge

Participation à la semaine solidaire du CA et journée des associations

Distribution de plaquettes à Montrouge et St Quentin

Relance en one to one des adhérents dans certains services AMUNDI

Participation aux actions de mécénat du groupe (journée solidaire, journée des Ass, Opération Orsenna

Distribution de plaquettes et vente de TS sur les 3 sites du groupe

Action de communication Salariés du groupe

Refonte de la plaquette d'adhésion de l'association

Communication de l'Association dans 60 secondes à l'occasion de la journée de l'eau le 22 mars à l'occasion de la journée de l'eau

Appel à mission dans le cadre du bénévolat de compétence



Nos Actions 2012/2013



Actions de communication auprès des Comité d'entreprise, entreprises et fondation

Présentation de l'Association de l'Eau pour le Sahel auprès du secrétaire du comité d'entreprise de LCL

Présentation Eau Vive Fondation Grameen

Présentation de l'Association lors de l'AG des retraités Crédit Agricole le 12 avril dernier,

Animation Internet/Tookets

Participation sur Facebook au jeu lancé par Pyrénées Gascogne

EN INTERNE EPS

Elaboration du plan de communication de l'association et participation au COM 50 dans le cadre du bénévolat de compétence

Participation AG et conférence Eau Vive

Participation des représentants d'EAU VIVE et des Antennes à certaines réunions de l'association



Le plan de communication, enjeux et contexte

- Pérenniser et accroître notre soutien financier auprès des villageois du Sahel :
 - C'est continuer de conforter notre rôle de référent sur l'aide au développement vis-à-vis de :
 - De nos collègues du Groupe (actifs et retraités) et nos amis ;
 - Des entreprises du Groupe (Crédit Agricole SA, filiales Crédit Agricole SA, Caisses Régionales) ;
 - Du Crédit Agricole Solidarité et Développement.
 - C'est donc consolider notre visibilité auprès de ces acteurs, afin de les rendre plus proactifs :
 - Dans la participation à nos réflexions et actions ;
 - Dans l'élargissement de notre base d'adhérents, de sympathisants et de relais locaux ;
 - Dans la justification de leurs dons.
- Et cela dans un contexte où l'aide au développement n'a pas le vent en poupe...
 - Stagnation de l'aide au développement de l'UE ;
 - Guerre au Mali.



Les axes d'actions proposés

- Intégrer notre communication dans les actions de communications institutionnelles qui ont une réelle visibilité auprès de nos adhérents et sympathisants :
 - Participer aux actions de mécénat du Groupe où nous avons toute notre place :
 - Journées solidaires du 10-14 juin 2013, à EVERGREEN ;
 - Toutes actions de mécénat ayant trait au développement en Afrique sahélienne (veille à organiser) ;
 - Saisir les événements nationaux ou internationaux ayant trait au développement et les insérer dans la communication Groupe :
 - Journée de l'eau le 22 mars 2013 → Faire une communication dans « 60'' » sur notre campagne de dons 2012 ;
 - Semaine du Développement Durable du 1^{er} au 7 avril 2013 : voir avec la Direction du Développement Durable de CASA ;
 - S'appuyer sur des actions et personnalités référentes :
 - Le micro-crédit en lien avec Grameen Crédit Agricole Microfinance Foundation ;
 - Le développement rural en Afrique avec La Fondation pour l'Agriculture et la Ruralité dans le Monde (FARM) ;
 - Erik ORSENA (très engagé dans les problématiques de développement, ...)



Les axes d'actions proposés

- Être plus proches de nos adhérents et sympathisants dans le partage de nos convictions :
 - Développer l'animation locale « extensive » en lien les entités et leur CE :
 - « Prendre pied » dans certaines entités (LCL, CA-CF) ou consolider notre présence dans d'autres (EVERGREEN, EVERWOOD, CA-CIB, ...)
 - Solliciter les restaurants d'entreprises pour une animation « Afrique » en accompagnement de notre animation.
 - Prendre part et/ou saisir l'opportunité d'animations locales :
 - Vente d'objet ou vêtement dans le cadre des animations de CE ;
 - Intervention à l'AG de l'association des retraités, ...
 - ...
 - Renforcer l'animation interne à l'association :
 - Développer ou consolider nos relais locaux.
 - Organiser la mission au Sahel, en février 2014:
 - Profiter de sa préparation pour en faire une véritable animation interne avec nos adhérents candidats ou « simplement intéressés » ;
 - Restituer au plus vite, après la mission, en petit ou grand groupe, pour profiter de « la fenêtre de tir » de fin d'année, pour l'appel aux dons.



Les axes d'actions proposés

- Renforcer et rationaliser nos moyens de communication :
 - Média internet et intranet :
 - Faire évoluer notre site intranet ?
 - Etudier l'opportunité de créer des comptes Facebook ou Twitter, ou un blog ? Dans ce cas s'assurer de la cohérence avec la communication Groupe Crédit Agricole.
 - S'appuyer sur les acquis d'Eau Vive...
 - Communication écrite :
 - Communiquer régulièrement et opportunément (cf. page 3) : la lettre « Au fil de l'eau » est à maintenir !
 - Produire une plaquette en T4 2013 (la préparer à l'avance en lien avec la mission...)
 - Rationaliser nos moyens de diffusion :
 - Publipostage OUTLOOK pour des mails personnalisés (remerciement de dons, ...) ;
 - Publipostage WORD (et OULTLOOK) pour l'envoi des attestations de dons en vue des déclarations de revenus.

Plaquette le nouveau millésime est paru



BULLETIN DE SOUTIEN

Oui, je soutiens les projets de l'Eau pour le Sahel et effectue un don de _____ Euros

Oui, je soutiens l'action de l'Association et j'adhère en versant une cotisation de 15 Euros*.

Merci d'adresser votre chèque global (don + adhésion) à l'ordre de l'Association de l'Eau pour le Sahel accompagné de ce bulletin au : 91-93 bd Pasteur, 75710 Paris Cedex 15.

Collaborateur Groupe Retraité Groupe Extérieur Groupe

MME M. NOM :

Prénom : _____

Adresse : _____

Code Postal : _____

Ville : _____

Téléphone : _____

E-mail personnel : _____

Entreprise : _____

E-mail professionnel : _____

Fait à : _____ Le : _____

Signature obligatoire : _____

De l'eau pour le Sahel

De l'Eau pour le Sahel et Eau Vive, une histoire de solidarité*

CRÉDIT AGRICOLE
Le bon plan de l'Europe

Association de salariés du Groupe Crédit Agricole
Association de l'Eau pour le Sahel
91-93 bd Pasteur
75710 Paris Cedex 15

Contact Association : pour toute question sur l'Association, pour faire un don ou obtenir des précisions sur le programme Sahel Vert, merci d'écrire à l'adresse ci-dessus ou vous connecter sur le site intranet accessible sur le portail « Vie Associative » de Crédit Agricole SA.

* Site internet : www.eauvive.org

Grâce à votre soutien fidèle, depuis 20 ans, l'Association « De l'Eau pour le Sahel » a accompagné plus de 200 villages soit 300 000 habitants du Burkina Faso, du Mali, du Sénégal et du Niger, au travers des projets **Sahel Vert** menés par l'ONG « Eau Vive » organisation de solidarité internationale, choisie pour ses méthodes de travail, ses choix environnementaux et son respect de la culture Africaine.

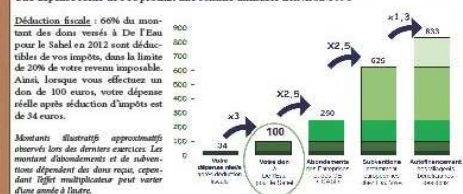
Ce soutien est relayé par les abondements et participations des Entreprises et Comités d'Entreprises du Groupe Crédit Agricole, avec l'appui de Crédit Agricole Solidarité et Développement (CASD).

Cette solidarité en cascade amplifie votre générosité et permet aux villageois du Sahel, qui en font la demande et qui montrent leur engagement moral et financier, de développer et soutenir des réalisations génériques de développement économique autour de trois besoins primordiaux que sont l'agriculture, l'hygiène et l'éducation.

En 2012, Eau Vive a lancé le programme Sahel Vert 4, soutenu par De l'Eau pour le Sahel et CASD, et a élargi son périmètre d'actions au Togo.

Effet multiplicateur des dons

Une dépense réelle de 34€ produit une somme utilisable d'environ 800€



Les dons que reçoit De l'Eau pour le Sahel sont après abondement intégrallement reversés à Eau Vive. Ils contribuent à l'appui financier des villages en complément de l'apport financier des villageois et des crédits qu'ils contractent. A partir de 2013, au travers de Sahel Vert 4, le Togo sera également accompagné dans ses projets de développement.

Au-delà d'une actualité préoccupante, les femmes et les hommes des villages du Sahel continuent de croire en un avenir meilleur et d'œuvrer pour leur survie et leur développement.

Pour une femme du Mali, du Burkina-Faso, du Sénégal ou du Niger, parmi ses premières préoccupations, il y a l'accès à l'eau, ou encore l'accès au poste de santé pour ses enfants...



Unité de séchage de fruits et légumes à Tin Agadell (Burkina Faso)



Une femme s'approvisionne en eau sur le forage de Niamibon (Niger) - Coût du forage, des aménagements et de la pompe : 11.680 €

Il y a aussi la possibilité d'avoir un revenu complémentaire au travers d'activités de maraîchage, d'élevage ou d'artisanat, afin d'alimenter ses enfants et assurer leur scolarisation.



Périmètres aménagés avec irrigation goutte à goutte à Mansala et Tankougounadié (Burkina Faso) - Coût de l'aménagement par périmètre : 3.350 €



Enfants en classe

Pour un paysan du Sahel, ses premières préoccupations sont d'avoir de meilleurs rendements pour mieux nourrir sa famille, d'avoir du mil ou du maïs à un prix raisonnable dans la période de soudure quand les prix double quasiment d'une année sur l'autre !

Pour l'enfant du Sahel, sa préoccupation est d'aller à l'école, pas trop loin, pour mieux comprendre à l'avenir les problèmes de son village, de son pays et contribuer ainsi au développement de son pays...



AU FIL DE L'EAU

La Lettre n° 3 - DECEMBRE 2008

Proverbe africain : C'est au bout de la vieille corde qu'on tisse la nouvelle.

Edit' Eau

Un dernier trimestre riche

Le 1^{er} septembre 2008 le Conseil d'Administration de De l'Eau pour le Sahel s'est réuni et a élu son nouveau bureau. C'est une équipe toujours plus motivée qui entame une nouvelle période.

La composition du bureau ainsi que toutes les informations sur l'Association sont disponibles sur l'intranet.

Nous sommes aujourd'hui particulièrement heureux de vous annoncer la signature le 3 décembre 2008 d'un nouveau programme Sahel Vert pour la période 2008-2011. Vous en trouverez dans cette lettre une description succincte.

Encore quelques jours pour soutenir la réalisation de projets financés par l'Association.

N'hésitez pas à contacter l'Association et à visiter notre site sur lequel vous trouvez informations, photos...

Dominique Tresse
Présidente de l'Association

DE L'EAU POUR LE SAHEL



Une solidarité
Une dynamique

Avant d'imprimer, réfléchissez à l'impact sur l'environnement. Merci.

3 DECEMBRE 2008 SIGNATURE DU NOUVEAU PROGRAMME SAHEL VERT avec EAU VIVE et CASD

Depuis l'origine du programme Sahel Vert, les liens étroits entre les activités « sociales » et les activités « économiques » ont été encouragés et soutenus, les secondes pouvant permettre à terme de pérenniser les premières.



Cette approche intégrée met également en lumière la démarche progressive des communautés rurales pour leurs projets sociaux ou ceux générateurs de revenus comme des centres de santé, moulins, maraîchage. Autant d'exemples démontrant que l'amélioration de la nutrition, de la santé, l'allègement du travail des femmes, ouvrent sur une dimension sociale et humaine de premier plan, et comportent également un aspect économique pour leur réalisation et leur fonctionnement.

Sur la base des acquis des 2 premières phases et des nouvelles demandes des villages, et en tenant compte des propositions du Comité de suivi, des recommandations de l'évaluation indépendante et des équipes d'Eau Vive au Sahel, une nouvelle phase Sahel Vert 3 est proposée.

Ce nouveau programme prévoit de soutenir **69 villages, 101 000 habitants**. Il s'organise autour de 3 campagnes qui se dérouleront de septembre 2008 à septembre 2011.



AU FIL DE L'EAU

La Lettre n° 4 - MARS 2009

Proverbe africain : Entre la prairie et la vache, il n'y a pas de remerciements.

Edit' Eau

Ce début d'année est très riche en rencontres, le venu d'Erik Orsenna : les missions terrain, le Niger pour De l'Eau pour le Sahel et le Sénégal pour Sahel Vert...

En effet, dans le cadre des programmes Sahel Vert, des missions d'études (au moins une par contrat de 3 ans) sont menées avec des membres du conseil d'administration de CASD, de l'Eau pour le Sahel et Eau Vive. Les 2 partenaires se sont rendus dans les régions de Thiès et de Tambacounda sur le thème principal du microcrédit.

Véritable également au Niger, le microcrédit est un véritable facteur de développement économique. Il est le catalyseur de la volonté des femmes africaines de se projeter dans l'avenir.

Cette mission a conduit les représentants des Centres Régionales à échanger d'autres actions avec De l'Eau pour le Sahel et Eau Vive ce dont nous ne pouvons que nous réjouir.

Dominique Tresse
Présidente de l'Association

DE L'EAU POUR LE SAHEL



Une solidarité
Une dynamique

Avant d'imprimer, réfléchissez à l'impact sur l'environnement. Merci.

UNE RENCONTRE EXCEPTIONNELLE AVEC ERIK ORSENNA, SUR LE THEME DE L'EAU.



UNE PARTICIPATION A LA HAUTEUR DE L'EVENEMENT POUR NOTRE ASSOCIATION.



« Je connais les chiffres par cœur affirmait récemment Erik Orsenna sur BF1, et il faut continuer à les citer :
 • 1 Milliard d'habitants de la planète n'ont pas accès à l'eau,
 2,6 Milliards vivent sans système d'évacuation des eaux usées,
 • 25 000 litres humains meurent chaque jour faute d'eau, dont la moitié sont des enfants.
 Pasteur dénonçait déjà le fait que 90% des maladies ont pour origine des carences en matière d'eau.
 Les chiffres parlent d'eux mêmes : les réserves mondiales par habitant sont passées de 16 800 M3 en 1950 à 7 300 en 2000 et atteindront probablement 4 800 M3 en 2025 ».

Au fil de l'eau... Un outil de communication à diffuser plus largement.



La parole aux antennes d'EPS



Antenne Pyrénées Gascogne représentée par Jean-Pierre Etchegoyhen



Antenne Aquitaine représentée par Alain Eymérie

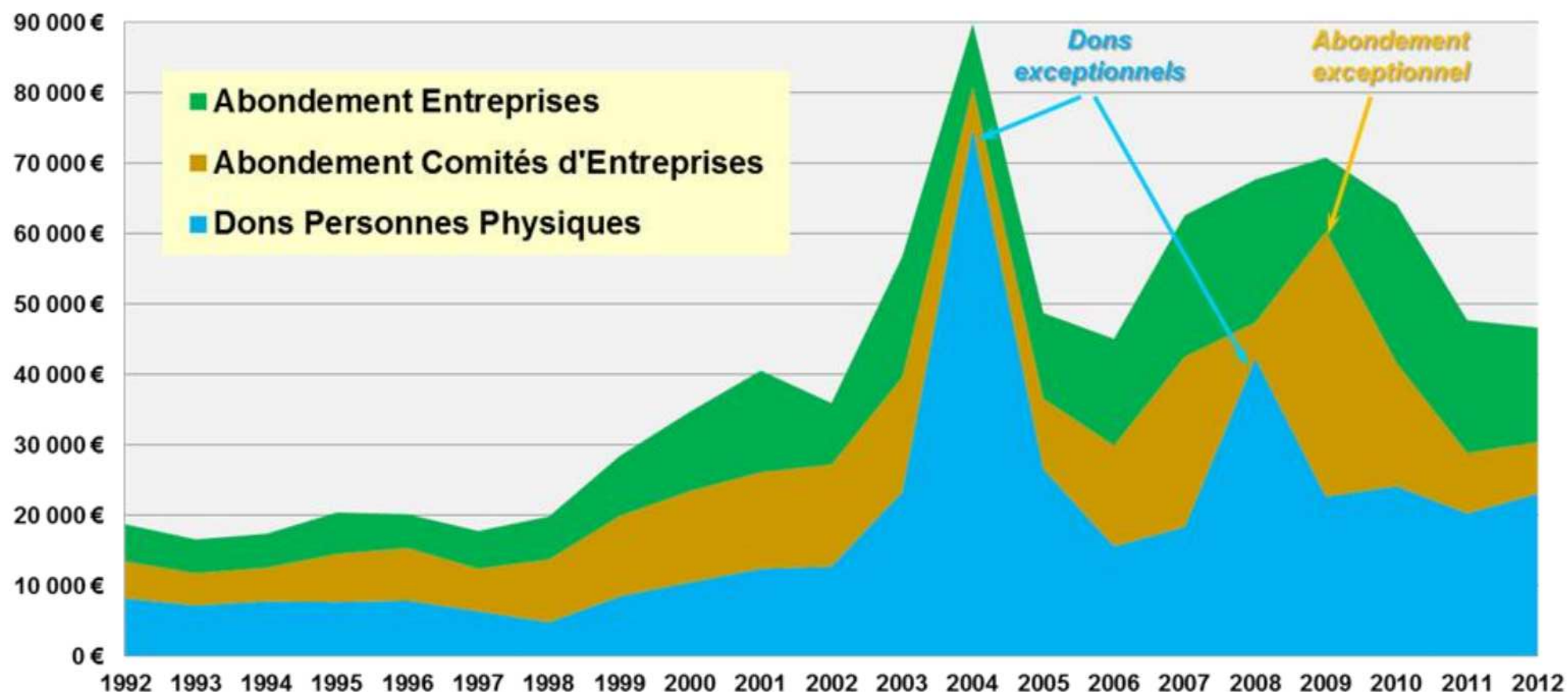


Rapport Financier 2012

Rapport financier 2012 [1/3]

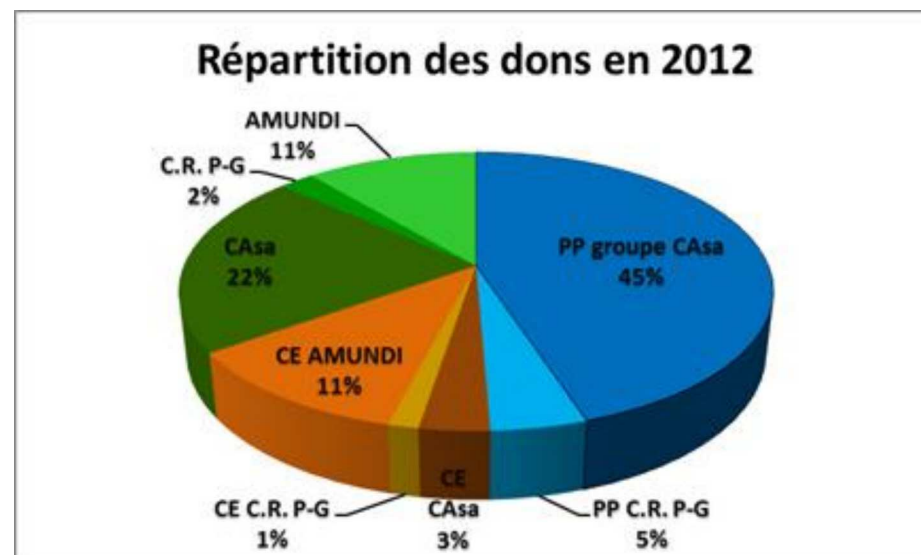
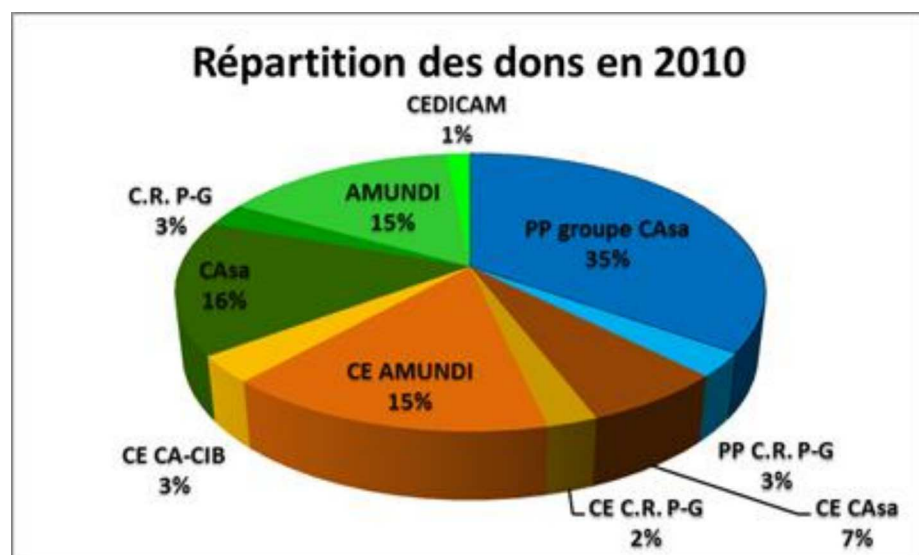
Plus de 20 années de solidarité envers le Sahel par vos dons...

Dons & Abondements à "De l'Eau pour le Sahel" depuis 1992...



Rapport financier 2012 [2/3]

Dans un contexte de crise, la part des dons de nos collègues et amis devient prépondérante...



Nos donateurs salariés et retraités du groupe Crédit Agricole SA (et nos amis aussi...) :

- ☞ *Un don moyen à 100 € (il était de 35 € en 1993, soit 47 € en euros constants)*
- ☞ *195 donateurs (dont 122 adhérents) : un stabilisation autour de 200...*
- ☞ *54 nouveaux adhérents/donateurs*
- ☞ *Une adhésion manifeste aux animations (12% de l'ensemble des dons)*

Rapport financier 2012 [3/3]

Les comptes...

Recettes 2012	46 631 €
Collecte De l'Eau pour le Sahel (EPS)	23 014 €
Dons reçus à EPS groupe Crédit Agricole SA	19 655 €
Dons reçus à EPS Antenne de la C.R. de Pyrénées-Gascogne	654 €
Animation EPS groupe CAsa	1 300 €
Animation EPS Antenne C.R. P.G.	1 405 €
Abondement des Comités d'Entreprises	7 353 €
CE-Crédit Agricole SA	1 500 €
CE-C.R. Pyrénées-Gascogne	654 €
CE-AMUNDI	5 199 €
Abondement des Entreprises	16 264 €
Crédit Agricole SA	10 000 €
C.R. de Pyrénées-Gascogne	1 065 €
AMUNDI	5 199 €
Dépenses 2012	67 367 €
1-Dons à EAU VIVE	67 000 €
2-Adhésion EAU VIVE	100 €
3-Frais Mission Sahel	157 €
4-Remboursement frais	41 €
5-Frais divers	69 €

Commentaires :

- ✓ L'arrêté a été effectué au 31 janvier 2013.
- ✓ Ne sont pas pris en compte dans les recettes 2012, les rattrapages d'abondement 2010 et 2011 des CE et Entreprises, versés en 2012.
- ✓ Les dons à EAU VIVE, 67 k€ en 2012, pour le compte du programme « SAHEL VERT 4 » ont bénéficié de cet effet d'aubaine (les dons étaient de 18 k€ en 2011).

Situation de caisse au 31 janvier 2013 :

- ☞ Compte CA ÎdF : 26.970,50 €
- ☞ Compte CA P-G : 3.366,21 €
- ☞ Caisse Mission Sahel : 976,40 €

N.B. : un don à EAU VIVE, de 25 k€, a été effectué le 26 février 2013 → comptes 2013.

Votes des rapports 2012



- Rapport d'activité
- Rapport Financier



Renouvellement du Conseil d'Administration 23 membres avant renouvellement pour 25 postes

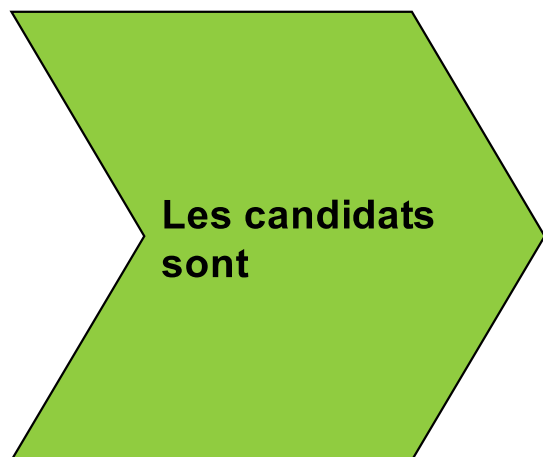
**Les
membres
sortants
sont**

- Hubert Joachim (Amundi)
- Pascal Wallon (Retraité)
- Sylvie Ringot (Crédit Agricole)
- Marie Claude Lepatey (Amundi)
- Cécile Maurel (Crédit Agricole)
- Lucien Kemkeng (Crédit Agricole)
- Bernad Simpere (Retraité)
- Nadine Glaz (Amundi)



Votes

2 postes encore à pouvoir



- Pascal Wallon (Retraité)
- Sylvie Ringot (Crédit Agricole)
- Marie Claude Lepatey (Amundi)
- Cécile Maurel (Crédit Agricole)
- Lucien Kemkeng (Crédit Agricole)
- Nadine Glaz (Amundi)
- Bernard Simpère (Retraité)
- Georges Delbrel (Amundi)

Vous souhaitez nous rejoindre?



Constitution à date

Nom	Prénom	Affectation	1er mandat	renouv. En
AUDIER	Agnès	Amundi	2006	2015
BEAUPOIL	Jacqueline	retraité	2012	2015
BENIN	Marie	Amundi Immob	2011	2014
BERTHOMEAU	Elisa	Crédit Agricole S.A.	2006	2015
FOUQUET	Bernard	Retraité	2009	2015
GLAZ	Nadine	Amundi	2010	2013
HAHN	Nadège	CA CIB	2011	2014
JOACHIM	Hubert	Amundi	2007	2013
KEM KENG	Lucien	Crédit Agricole S.A.	2007	2013
LEPATEY	Marie-Claude	Amundi	2004	2013
LOSSOUARN	Marie José	Amundi	2012	2015
MALARDIER	Gérard	CEDICAM	2002	2014
MAUREL	Cecile	Crédit Agricole S.A.	2010	2013
MEHANNECHE	Toufik	Amundi Immob	2011	2014
NASR	Rhadia	SOFINCO	2005	2014
RINGOT	Sylvie	Crédit Agricole S.A.	2010	2013
SIMPERE	Bernard	Crédit Agricole S.A.		2013
TALLARD	Annie	retraîtée	2012	2015
TINEL	Dominique	Retraité	2006	2015
TRESSE	Dominique	Crédit Agricole S.A.	2005	2014
VIGER	Loick		2012	2015
VINOT	Camille	CEDICAM	2011	2014
WALLON	Pascal	Retraité	2004	2013



Hors de question de nous arrêter même si c'est plus compliqué!!! Un immense merci aux membres du CA, aux adhérents et donateurs,

Pour Agnès un engagement toujours aussi vivant

« mon engagement et ma fidélité envers l'Association de L'EAU POUR LE SAHEL sont liés à la condition de vie des femmes en Afrique : pour elles corvées d'eau et par conséquent non-scolarisation des petites filles, préparation des repas, travail dans les champs etc.... En constatant les améliorations apportées par l'action d'EAU VIVE dans les villages, je suis toujours motivée pour trouver des adhérents/donateurs »

Pour pascal des souvenirs toujours aussi émouvants

« Le puits est là, à l'entrée du village. Plus besoin pour les villageois de s'épuiser à aller chercher l'eau à 4 km. Et la petite fille qui peut enfin aller à l'école nous offre le plus beau sourire du monde... »

Pour Nadine souvent je pense aux enfants *« la situation en Afrique est de plus en plus difficile, l'accès à l'Eau c'est une promesse de développement économique pour les villageois, c'est une promesse d'éducation pour les enfants qui sont les adultes de demain et qui ont plus que jamais besoin d'espérance pour concevoir et développer un autre modèle »*





Randonnée en septembre

Une nouvelle randonnée dans Paris vous sera
proposée dès septembre

par Annie

qui raconte « un Paris original et anecdotique »
dans la joie et bonne humeur



Une mission au Togo...

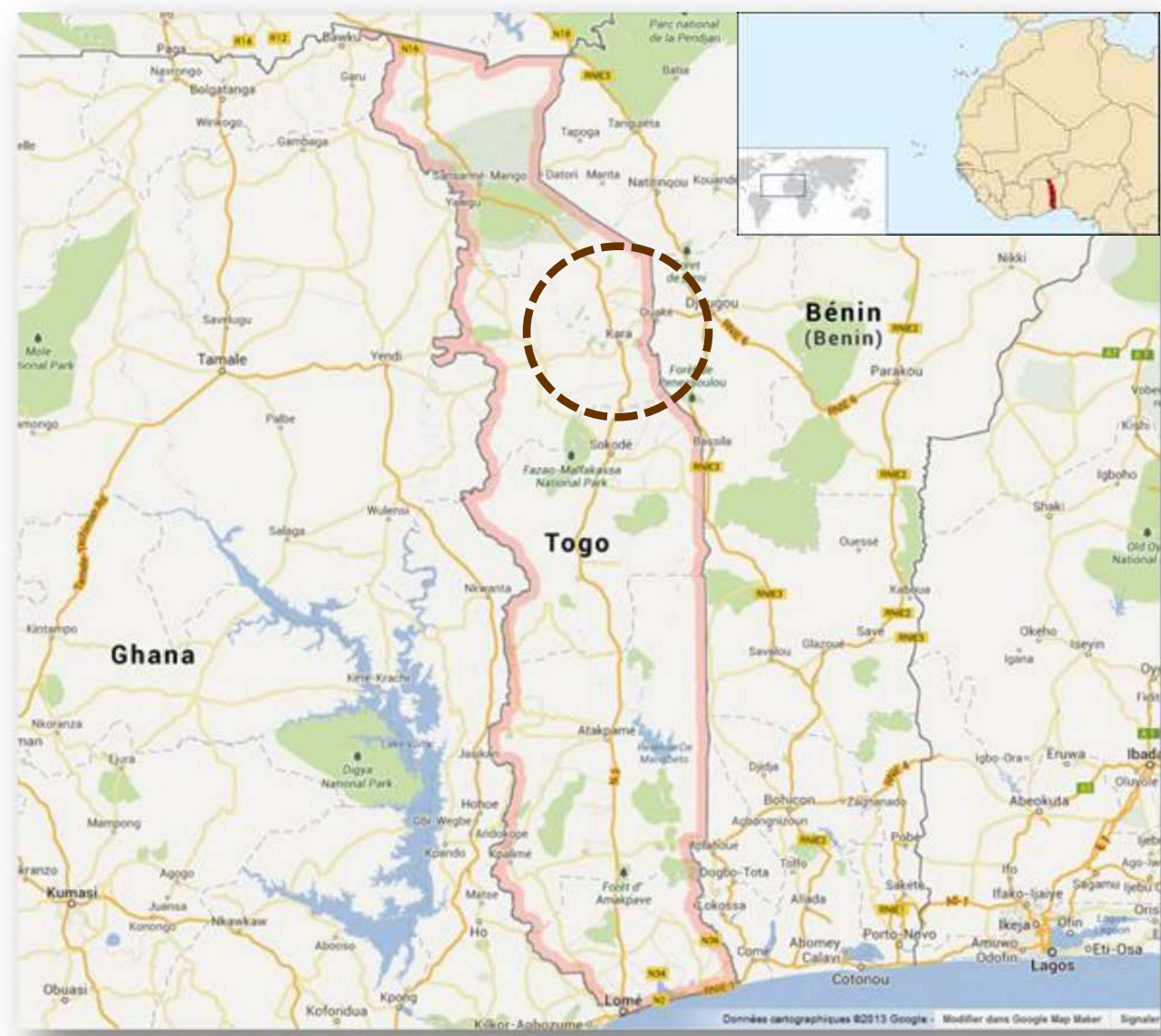
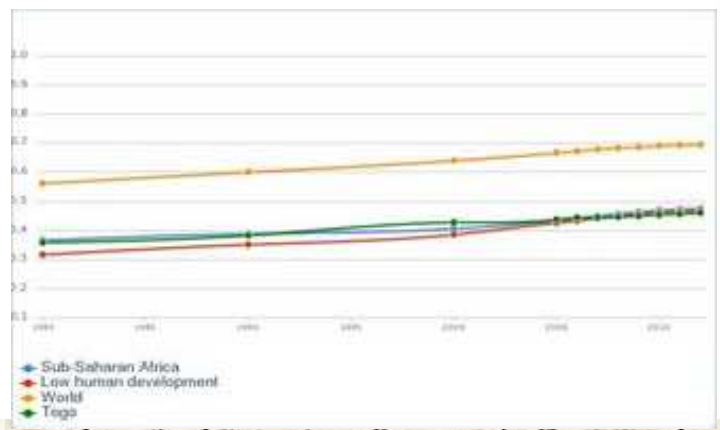


Une mission au Togo ... [1/3]

Début 2014, une mission « De l'Eau pour le Sahel » pourrait rendre visite aux villageois de la région de KARA, au nord TOGO...

Le TOGO en quelques lignes :

- 6,9 millions d'habitants
- 57 % de population rurale
- PIB 2011 : 2,7 milliards €
- PIB/ habitant : 390 €
- Mortalité enfant de – 5 ans : 10%
- IDH : 0,459 (159^{ème} sur 176)



Une mission au Togo ... [2/3]

- Pourquoi une mission au Togo ? *Les points de vue de Christian HOUDUS et Kokou SEMANOU :*
 - Le Togo a pris énormément de retard dans le développement rural, par rapport à ses voisins. En effet, la dictature de Gnassingbé EYADEMA de 1967 à 2005, année de son décès, a conduit à un embargo en matière d'aide au développement de la part des bailleurs de fonds. Cela a entraîné un renfermement du pays sur lui-même.
 - Après ces années de dictature, il faut aider les togolais. Il y a un désir de la part des villageois togolais d'être soutenus. Toutes les actions engagées par EAU VIVE au Togo sont des projets économiques. En effet, les actions sociales font l'objet de blocage des autorités togolaises (autorisation administrative contraignante, ...)
 - Nous sommes encouragés donc à aller en mission au Togo, dans la région nord de KARA. Il n'y a pas de problème de sécurité.
 - Cette proposition de mission constitue déjà un énorme soutien au Togo et à la délégation d'EAU VIVE, chargée de développer les activités dans ce pays très en retard sur tous les plans socio-économique et politique.



Une mission au Togo ... [3/3]

- **Éléments d'organisation :**
 - Juin à Septembre 2013 : recueil des candidatures, la mission sera animée par un noyau d'anciens « missionnaires ».
 - Fin Septembre 2013 : réunion avec les candidats.
 - Octobre à Décembre 2013 : préparation de la mission.
 - Janvier ou Février 2013 : mission au Togo.



Et maintenant

La parole
à Eau Vive

Transmission du message de Danielle Touré-Roberget

Sahel Vert 4

Christian HOUDUS (Etudes et capitalisation)
Joseph NDIAYE (Directeur EV Sénégal),
Hilaire DONGO BADA (Directeur EV Niger),
Khaled YATTARA (Chargé de communication),
Hector YESCOT (DAF)

Le programme Sahel vert 4



Depuis 2001, le programme Sahel vert a pour objectif de soutenir le développement de communautés rurales au Sahel, à travers leurs projets sociaux (accès à l'eau, à l'assainissement, à la formation, etc.) et leurs projets productifs (transformation de produits agricoles, équipement agricole, maraîchage, moulins, artisanat, ...), en encourageant pour ces derniers l'apprentissage du microcrédit.

Le programme Sahel vert propose une approche qui intègre à la fois les aspects sociaux et productifs des projets, approche dans laquelle les organismes locaux de crédit sont sollicités.

A terme, l'objectif recherché est la pérennisation des projets sociaux par le développement de projets économiques générateurs d'excédents financiers.

Le programme Sahel vert est soutenu conjointement par le Crédit Agricole Solidarité et Développement (CASD), l'Association De l'Eau pour le Sahel et Eau Vive.

Les activités du programme Sahel vert 4 sont localisées au Burkina Faso, Mali, Niger, Sénégal et maintenant au Togo. Elles touchent pour leur plus grand bénéfice 5 pays et 6 régions différentes, près de 87 000 personnes dans 17 communes.